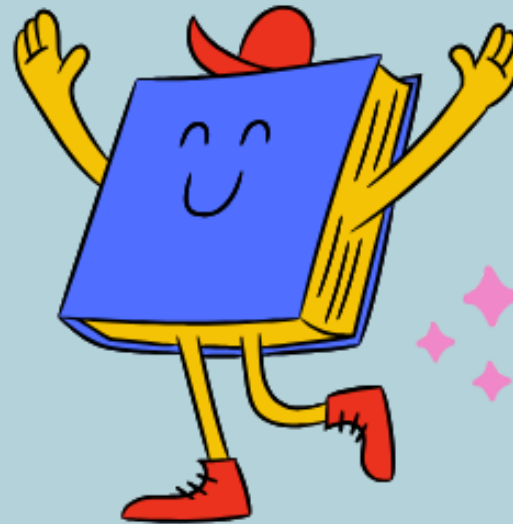


Bokstavkort



SPRÅKGLEDE
fra symboler til bokstaver

Hele alfabetet med symbolstøtte

Disse kortene er laget med tanke på innlæring av nye bokstaver. Den rekkefølgen som kortene står i er etter anbefaling fra "lesesenteret", med du står selvfølgelig fritt til å bruke den rekkefølgen du vil.

(Basert på offentlig tilgjengelige ressurser fra Lesesenteret uis.no)

Noen bruker disse rekkefølgene:

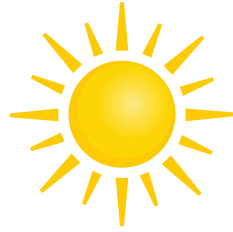
- **SIORAMA**
- **SILOMAEN**
- **ISROLAFE**
- **ISELROMV**
- **ISVELAMR**
- **bokstavene: c, q, w, x og z kommer som regel til slutt**

I i



is

S s



sol

O o



ost

L l



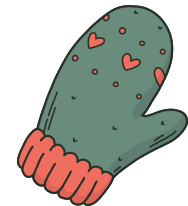
løve

E e



egg

V v



vott

A a



ape

T t



tann

B b



bil

Ø ø



øye

M m



mus

Å å



ål

Jj



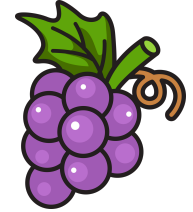
juice

Rr



rev

Dd



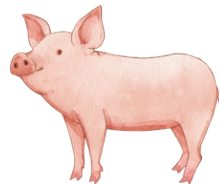
drue

Uu



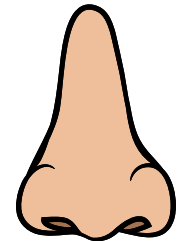
ugle

Gg



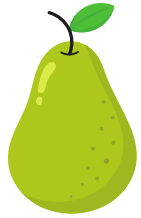
gris

Nn



nese

P p



pære

Y y



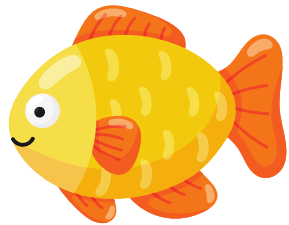
yoghurt

H h



hund

F f



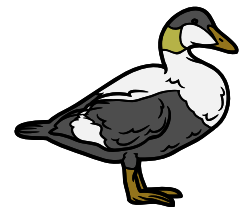
fisk

K k



kanin

Æ æ



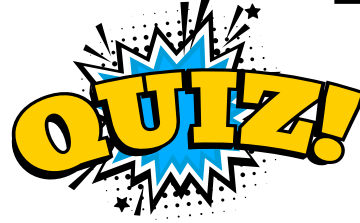
ærfugl

C c



cola

Q q



quiz

W w



wc

X x



xylofon

Z z



zebra